

GUSCO

inside

no. 09

Delivering Sustainable Value



ส่งมอบคุณค่าอย่างยั่งยืน ผ่านการบริหารจัดการระบบสาธารณูปโภคที่เชื่อถือได้



GUSCO INSIDE no.9
เผยแพร่เดือน เมษายน 2569
จำนวนพิมพ์ 1,000 เล่ม

ที่ปรึกษา

ศศิณา นภาศัพท์
วิรพจน์ ศุภธนสินเขมม
เพ็ญจิต เพิ่มพงศ์พันธ์
ภาณุมาศ อินทรไสทติ
ณัฐนารถ ประสมศรี
ทฤษฎี ธิตินันท์

บรรณาธิการ

ณัฐรา ขอบจิตต์

ฝ่ายบทความ

ปัทมา ผืนจักสาย
ศิริานุช สุวรรณ

ฝ่ายพิสูจน์อักษร

นัยนา เสาศเนา
พิทยา ฤทธิเรือง

ฝ่ายภาพ

กานติมา สิงห์แพง
ธัญญภัทร์ หิรัญกิตต์ดุขะฎี

ฝ่ายประสานงาน

สายสุดา บุญทวี
เบญจมาศ ร่มจันทร์

ฝ่ายประชาสัมพันธ์

ณัฐริชา ทวีไชย
บุปผชาติ วิเศษ

บทความ ทรรศนะ และความคิดเห็นของ
วารสาร GUSCO INSIDE เป็นของทีม
บรรณาธิการเท่านั้น มิได้เป็นนโยบาย
หรือเกี่ยวข้องกับ บริษัท โกลบอล
ยูทิลิตี้ เซอร์วิส จำกัด แต่อย่างใด

G-Talk

โดย ณัฐรา ขอบจิตต์



SN Group Sport Day 2026 - พลังของทีมงานที่ร่วมกันส่งมอบคุณค่าอย่างยั่งยืน
ให้กับลูกค้าและสังคม

Delivering Sustainable Value

ส่งมอบคุณค่าอย่างยั่งยืน ผ่านระบบที่เชื่อถือได้ และพลังของทีมงาน

ในช่วงเวลาที่โลกต้องเผชิญกับความท้าทายทั้งด้านเศรษฐกิจ ทรัพยากร และสิ่งแวดล้อม “ความยั่งยืน” จึงไม่ใช่เพียงแนวคิดในระยะยาวอีกต่อไป แต่เป็นสิ่งที่ทุกองค์กรต้องให้ความสำคัญอย่างจริงจัง โดยเฉพาะอย่างยิ่งระบบสาธารณูปโภค ซึ่งเป็นพื้นฐานสำคัญที่ช่วยให้ภาคอุตสาหกรรม พาณิชยกรรม และชุมชนสามารถดำเนินต่อไปได้อย่างมั่นคง

GUSCO INSIDE ฉบับนี้ จึงชวนทุกท่านมองภาพการทำงานของเราในอีกมุมหนึ่ง คือมุมที่ไม่ได้มีเพียงระบบหรือเทคโนโลยี แต่คือการพัฒนาบุคลากรทุกระดับอย่างต่อเนื่อง เพื่อให้งานบริการของเรามีความน่าเชื่อถือมากยิ่งขึ้น สามารถบริหารจัดการน้ำและพลังงานได้อย่างมีประสิทธิภาพ รวมถึงการต่อยอดสู่โซลูชันที่ตอบโจทย์ลูกค้าได้ครบถ้วนยิ่งขึ้น พร้อมกับการทำงานร่วมกับพันธมิตร และการดูแลสังคมและสิ่งแวดล้อมไปพร้อมกัน

และเหนือสิ่งอื่นใด สิ่งที่ทำให้ทุกอย่างเกิดขึ้นได้จริง คือ “บุคลากร” ความร่วมมือของทีมงานใน SN Group ไม่ว่าจะเป็น GUSCO, GEM หรือ S.Napa คือแรงขับเคลื่อนสำคัญที่ทำให้ระบบทำงานได้อย่างราบรื่น และทำให้ลูกค้ามั่นใจในบริการของเราเสมอ เพราะในท้ายที่สุดแล้ว ความเป็นเลิศของบริการไม่ได้เกิดจากระบบเพียงอย่างเดียว แต่เกิดจากการทำงานร่วมกันของคนทั้งองค์กร ที่พร้อมส่งมอบคุณค่าอย่างยั่งยืนในทุกวัน



ความยั่งยืนในธุรกิจ บริหารจัดการสาธารณูปโภค : รากฐานของความเชื่อมั่น

ท่ามกลางความผันผวนของเศรษฐกิจโลกและภูมิภาค รวมถึงผลกระทบจากการเปลี่ยนแปลงสภาพภูมิอากาศและความเสี่ยงด้านทรัพยากรที่ทวีความรุนแรงและซับซ้อนขึ้น

GUSCO ยังคงยืนหยัดดำเนินธุรกิจด้วยความมุ่งมั่นในการบริหารจัดการระบบสาธารณูปโภค สิ่งอำนวยความสะดวก และสิ่งแวดล้อมอย่างยั่งยืน เราให้ความสำคัญกับทรัพยากรน้ำ ซึ่งเป็นหัวใจสำคัญของการพัฒนาอุตสาหกรรมและคุณภาพชีวิต GUSCO จึงมุ่งมั่นส่งมอบน้ำในปริมาณที่เพียงพอและมีคุณภาพตามมาตรฐาน ควบคุมการบำบัดน้ำเสียอย่างถูกต้องเพื่อไม่ให้เกิดผลกระทบต่อสิ่งแวดล้อม ตลอดจนดูแลโครงสร้างพื้นฐานด้านสาธารณูปโภคและสิ่งอำนวยความสะดวกให้มีความพร้อม รองรับ การเติบโตของอุตสาหกรรม พาณิชยกรรม และชุมชนได้อย่างสมดุลกับสังคมและสิ่งแวดล้อม

การดำเนินงานของ GUSCO ภายใต้กลุ่มธุรกิจ SN Group จะยังคงเดินหน้าสร้างความแข็งแกร่งและยกระดับศักยภาพด้านการบริหารจัดการน้ำและระบบสาธารณูปโภคอย่างต่อเนื่อง เพราะเราเชื่อมั่นว่า “การบริหารจัดการทรัพยากรน้ำอย่างรับผิดชอบ และการดูแลระบบสาธารณูปโภคให้มีความมั่นคง คือรากฐานของความเชื่อมั่น และเป็นพลังขับเคลื่อนการพัฒนาอย่างยั่งยืนของเรา”

คุณศศิณา นาคศัพท์

รักษาการกรรมการผู้จัดการ
บริษัท โกลบอล ยูทิลิตี้ เซอร์วิส จำกัด



เพราะเราเชื่อว่าความยั่งยืน คืออนาคต

“คาร์บอน” ไม่ใช่เรื่องไกลตัวอีกต่อไป แต่เป็นปัจจัยสำคัญที่ส่งผลต่อทั้งคุณภาพชีวิตและการดำเนินธุรกิจ ไม่ว่าจะเป็นสภาพอากาศที่เปลี่ยนแปลง ความแปรปรวนของฤดูกาล หรือข้อกำหนดทางการค้า ซึ่งสะท้อนให้เห็นว่าการลดการปล่อยก๊าซเรือนกระจกไม่ใช่เพียงกระแส แต่เป็นสิ่งที่ยั่งยืนต้องให้ความสำคัญอย่างจริงจัง

เริ่มต้นจากความเข้าใจ สู่การลงมือทำอย่างเป็นระบบ

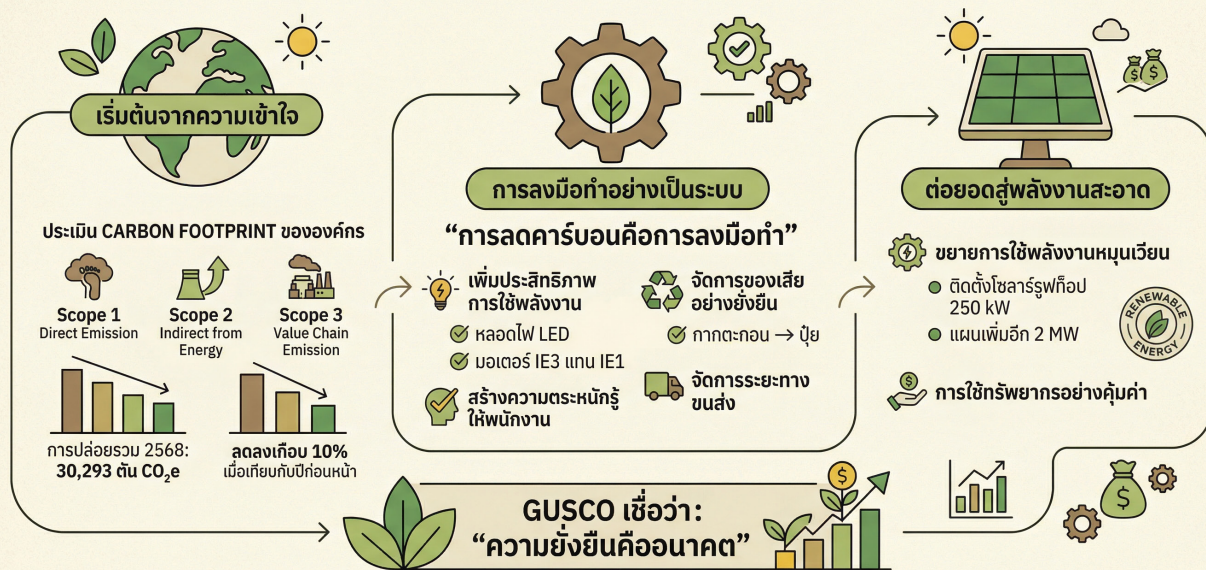
ในช่วง 2 ปีที่ผ่านมา GUSCO ได้ขับเคลื่อนการลดคาร์บอนอย่างต่อเนื่อง โดยเริ่มจากการประเมิน Carbon Footprint ขององค์กร ครอบคลุม Scope 1 (การปล่อยโดยตรงจากกิจกรรมขององค์กร), Scope 2 (การปล่อยทางอ้อมจากการใช้พลังงาน) และ Scope 3 (การปล่อยจากกิจกรรมในห่วงโซ่คุณค่า) เพื่อใช้เป็นข้อมูลสำคัญในการกำหนดแนวทางลดการปล่อยก๊าซเรือนกระจกอย่างเป็นระบบ และมีประสิทธิภาพ

จากการประเมินดังกล่าว ทำให้เห็นภาพรวมของแหล่งกำเนิดคาร์บอนอย่างชัดเจน และสามารถต่อยอดสู่การดำเนินงานที่ให้ผลลัพธ์จริง โดยในปี 2568 GUSCO มีการปล่อยก๊าซเรือนกระจกรวม 30,293 ตัน CO₂e และสามารถลดลงได้เกือบ 10% เมื่อเทียบกับปีก่อนหน้า

“การลดคาร์บอนไม่ใช่เพียงแนวคิด แต่คือการลงมือทำที่สร้างผลลัพธ์ได้จริง”

หนึ่งในแนวทางสำคัญคือการเพิ่มประสิทธิภาพการใช้พลังงาน โดยมีการปรับเปลี่ยนมาใช้หลอดไฟ LED ทั้งในระบบสาธารณูปโภคและสำนักงาน ปรับปรุงการเดินระบบให้เหมาะสม และเลือกใช้เครื่องจักรประสิทธิภาพสูงตามมาตรฐานสากล เช่น มอเตอร์ชนิด IE3 แทน IE1 ควบคู่กับการสร้างความตระหนักรู้ให้พนักงานร่วมกันประหยัดพลังงานในชีวิตประจำวัน เช่น การลดการใช้ไฟฟ้าและเครื่องปรับอากาศเมื่อไม่ใช้งาน

การเดินทางของ GUSCO สู่ความยั่งยืน : ลดคาร์บอน สร้างอนาคต



ต่อยอดสู่พลังงานสะอาด และการใช้ทรัพยากรอย่างคุ้มค่า

นอกจากนี้ GUSCO ยังได้ขยายการใช้พลังงานหมุนเวียน โดยติดตั้งโซลาร์รูฟท็อปแล้วกว่า 250 kW และมีแผนเพิ่มอีกกว่า 2 MW เพื่อเพิ่มสัดส่วนการใช้พลังงานสะอาดในระบบ ซึ่งช่วยลดการปล่อยคาร์บอนได้อย่างเป็นรูปธรรม

ในด้านการจัดการของเสีย มีการปรับแนวทางการจัดการกากตะกอนจากระบบผลิตน้ำของโครงการผลิตน้ำเพื่ออุตสาหกรรม PTE จังหวัดระยอง จากการผลิตไปสู่การนำกลับมาใช้ประโยชน์ เช่น การผลิตปุ๋ย รวมถึงการบริหารจัดการระยะทางขนส่งให้เหมาะสม เพื่อลดการใช้พลังงานและผลกระทบต่อสิ่งแวดล้อม

ผลลัพธ์ที่เกิดขึ้นสะท้อนให้เห็นว่า การลดคาร์บอนสามารถดำเนินการได้จริง เมื่อมีการวางแผนและดำเนินงานอย่างต่อเนื่อง แม้ยังมีอีกหลายเป้าหมายที่ต้องพัฒนา แต่ทุกก้าวที่ GUSCO เดินไปข้างหน้า คือการสร้างสมดุลระหว่างการเติบโตของธุรกิจและความรับผิดชอบต่อสิ่งแวดล้อม

GUSCO ไม่ได้ลดคาร์บอนเพราะเป็นกระแส แต่เพราะเราเชื่อว่า “ความยั่งยืนคืออนาคต”

พร้อมส่งมอบคุณค่า อย่างยั่งยืน

GUSCO ดำเนินงานบริหารและพัฒนาระบบสาธารณูปโภคภายใต้หลักการสำคัญ คือการรักษาเสถียรภาพ ความต่อเนื่อง และความเชื่อถือได้ของระบบ เพื่อให้ผู้ว่าจ้างและผู้ให้บริการในทุกภาคส่วนสามารถดำเนินงานได้อย่างมั่นใจ

แผนพัฒนาและปรับปรุงระบบสาธารณูปโภค จึงถูกออกแบบให้เป็นมากกว่าการซ่อมแซมตามรอบเวลา แต่เป็นการวางแผนเชิงรุกในการดูแลและพัฒนาทรัพย์สินของระบบ (Asset Management) เพื่อยกระดับประสิทธิภาพ ลดความเสี่ยง และรองรับความต้องการใช้งานในระยะยาว

หลักการดำเนินงาน เพื่อคุณค่าที่ผู้ว่าจ้างได้รับ



เสถียรภาพและ ความต่อเนื่องของระบบ

มีการวางแผนเปลี่ยนทดแทนอุปกรณ์สำคัญอย่างเป็นระบบ เพื่อลดโอกาสการหยุดชะงักของระบบ และทำให้ผู้ว่าจ้างมั่นใจได้ว่าการให้บริการจะเป็นไปอย่างต่อเนื่อง



ประสิทธิภาพ ในการดำเนินงาน

นำเทคโนโลยีและระบบควบคุมที่ทันสมัยมาใช้ เพื่อเพิ่มความแม่นยำ ลดการสูญเสีย และช่วยให้การบริหารจัดการทรัพยากรเป็นไปอย่างมีประสิทธิภาพ



ความปลอดภัย และการดูแลสิ่งแวดล้อม

พัฒนาและปรับปรุงโครงสร้างพื้นฐาน รวมถึงระบบบำบัดน้ำเสียให้เป็นไปตามมาตรฐาน เพื่อช่วยลดความเสี่ยงและผลกระทบต่อพื้นที่โดยรอบ



คุณภาพบริการ และความเชื่อมั่น

ทุกแผนงานถูกออกแบบโดยคำนึงถึงผู้ว่าจ้างเป็นสำคัญ ทั้งในด้านคุณภาพ ความต่อเนื่อง และความโปร่งใสในการดำเนินงาน เพื่อสร้างความเชื่อมั่นในระยะยาว

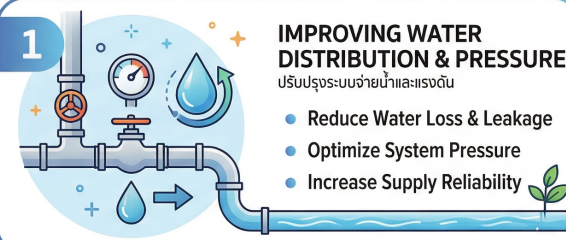
ตัวอย่างโครงการที่สำคัญ

UPGRADING UTILITY SYSTEMS

MODERNIZING INFRASTRUCTURE FOR EFFICIENCY & SUSTAINABILITY

1 IMPROVING WATER DISTRIBUTION & PRESSURE
ปรับปรุงระบบจ่ายน้ำและแรงดัน

- Reduce Water Loss & Leakage
- Optimize System Pressure
- Increase Supply Reliability



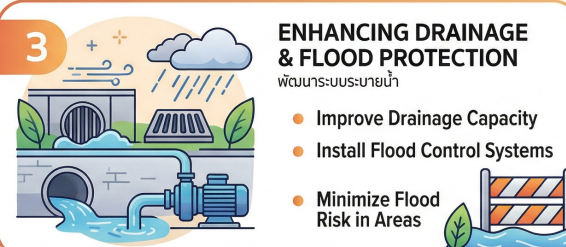
2 DEVELOPING WASTEWATER TREATMENT MACHINERY
พัฒนาเครื่องจักรบำบัดน้ำเสีย

- Replace & Upgrade Equipment
- Enhance Treatment Processes
- Ensure Water Quality Standards Compliance



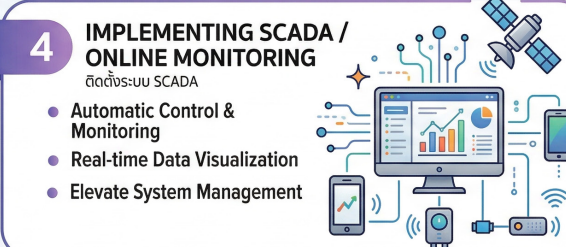
3 ENHANCING DRAINAGE & FLOOD PROTECTION
พัฒนาาระบบระบายน้ำ

- Improve Drainage Capacity
- Install Flood Control Systems
- Minimize Flood Risk in Areas



4 IMPLEMENTING SCADA / ONLINE MONITORING
ติดตั้งระบบ SCADA

- Automatic Control & Monitoring
- Real-time Data Visualization
- Elevate System Management



- งานปรับปรุงระบบจ่ายน้ำและแรงดัน เพื่อลดการสูญเสียน้ำและเพิ่มเสถียรภาพของระบบ
- งานเปลี่ยนและพัฒนาเครื่องจักรในระบบบำบัดน้ำเสีย เพื่อควบคุมคุณภาพน้ำให้เป็นไปตามมาตรฐาน
- งานพัฒนาระบบระบายน้ำและป้องกันน้ำท่วม เพื่อลดความเสี่ยงต่อพื้นที่ใช้งาน
- งานติดตั้งระบบควบคุมและตรวจสอบแบบอัตโนมัติ (SCADA / Online Monitoring) เพื่อยกระดับการบริหารจัดการระบบ

การลงทุนเพื่อความมั่นคงในระยะยาว

GUSCO มุ่งเน้นการลงทุนเชิงกลยุทธ์เพื่อยกระดับความพร้อมของระบบสาธารณูปโภค ให้สามารถรองรับการใช้งานได้อย่างต่อเนื่อง มีเสถียรภาพ และสร้างคุณค่าให้กับผู้ว่าจ้างในทุกภาคส่วน

ด้วยความตระหนักว่า การดูแลระบบสาธารณูปโภคอย่างเป็นระบบและต่อเนื่อง คือพื้นฐานสำคัญที่ช่วยให้ผู้ว่าจ้างดำเนินงานได้อย่างมั่นใจ และเติบโตได้อย่างยั่งยืน

“Synergy for Sustainability”

GUSCO และ GEM ผนึกกำลังเปลี่ยนความท้าทาย
ด้านสิ่งแวดล้อม สู่คุณค่าทางธุรกิจ



ในยุคที่มาตรฐานด้านสิ่งแวดล้อมกลายเป็น “เงื่อนไขสำคัญของการดำเนินธุรกิจ” (License to Operate) องค์กรต่างๆ ต้องเผชิญความท้าทายทั้งด้านความมั่นคงของทรัพยากรน้ำ กฎระเบียบที่เข้มงวด และแรงกดดันด้าน ESG ที่เพิ่มขึ้นอย่างต่อเนื่อง

GUSCO และ GEM จึงผสานความเชี่ยวชาญด้านระบบสาธารณูปโภคและการบริหารจัดการน้ำแบบครบวงจร เพื่อพัฒนาโซลูชันที่สามารถตอบโจทย์ทั้งด้านการดำเนินงานและความยั่งยืน โดยมุ่งเน้นการดูแล “วัฏจักรน้ำทั้งระบบ” ตั้งแต่การจัดหา การใช้ การบำบัด ไปจนถึงการนำน้ำกลับมาใช้ใหม่อย่างมีประสิทธิภาพ เพื่อยกระดับการจัดการน้ำให้กับลูกค้าของเรา

จากความท้าทาย สูโซลูชันแบบครบวงจร

กลุ่มนิคมอุตสาหกรรมและโรงงานอุตสาหกรรมขนาดใหญ่ในปัจจุบัน ต้องเผชิญกับความผันผวนของแหล่งน้ำดิบ ข้อกำหนดด้านคุณภาพน้ำทิ้งที่เข้มงวด และความจำเป็นในการลดการใช้ทรัพยากรตามแนวทาง ESG หากระบบบริหารจัดการน้ำไม่มีประสิทธิภาพเพียงพอส่งผลกระทบต่อต้นทุนการดำเนินงานและความเชื่อมั่นขององค์กรในระยะยาว

GUSCO และ GEM จึงพัฒนาแนวทาง End-to-End Water Management โดยผสานการออกแบบ ก่อสร้าง และบริหารจัดการระบบ (EPC และ O&M) เข้าด้วยกัน เพื่อให้ระบบมีความเสถียร ควบคุมได้ และสามารถปรับตัวได้ตามความต้องการของผู้ใช้งาน

โซลูชันดังกล่าวครอบคลุมตั้งแต่การบริหารจัดการระบบผลิตน้ำ ระบบบำบัดน้ำเสีย ไปจนถึงการพัฒนา Water Recycling System ที่สามารถนำน้ำกลับมาใช้ใหม่ได้อย่างมีประสิทธิภาพ พร้อมการนำเทคโนโลยีขั้นสูง เช่น Ultrafiltration (UF) และ Reverse Osmosis (RO) มาใช้ในการยกระดับคุณภาพน้ำให้เหมาะสมกับการใช้งานในภาคอุตสาหกรรม

ยกระดับสู่การบริหารจัดการน้ำอย่างยั่งยืน

อีกหนึ่งแนวทางสำคัญคือการนำระบบ Smart Monitoring เข้ามาใช้ในการควบคุมและติดตามคุณภาพน้ำแบบ Real-time ช่วยให้สามารถบริหารจัดการระบบได้อย่างแม่นยำ และสร้างความมั่นใจในคุณภาพน้ำที่ส่งมอบให้กับลูกค้า

แนวทางดังกล่าวไม่เพียงช่วยลดความเสี่ยงในการดำเนินงาน แต่ยังช่วยเพิ่มประสิทธิภาพในการใช้ทรัพยากร และสนับสนุนการดำเนินธุรกิจให้สอดคล้องกับแนวทาง ESG ได้อย่างเป็นรูปธรรม

คุณค่าที่ลูกค้าได้รับ

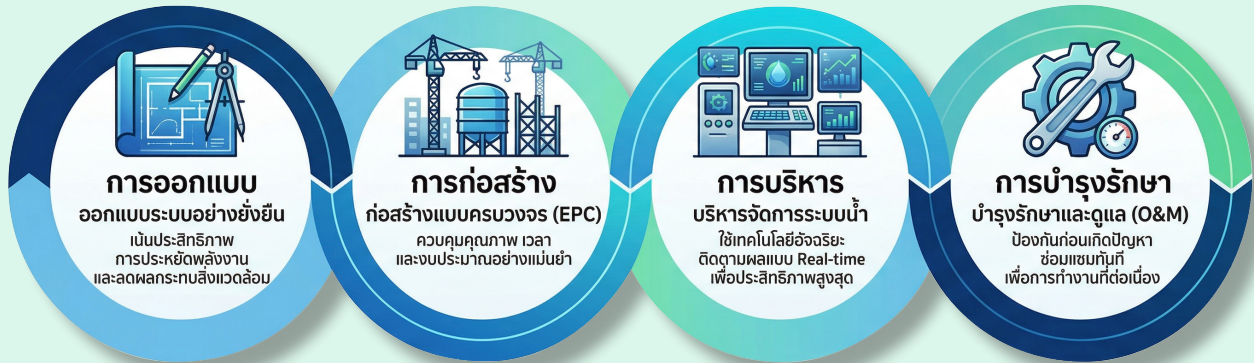


จากการแก้ปัญหา สูพันธมิตรทางธุรกิจในระยะยาว

การทำงานร่วมกันของ GUSCO และ GEM ไม่ได้เป็นเพียงการแก้ไขปัญหาเฉพาะหน้า แต่คือการสร้างระบบที่ช่วยให้ลูกค้าสามารถบริหารจัดการทรัพยากรได้อย่างมีประสิทธิภาพ พร้อมรองรับการเติบโตในระยะยาว

“เมื่อระบบน้ำมีความมั่นคง ธุรกิจก็สามารถเติบโตได้อย่างมั่นใจ”

SN Group - Advancing Total Water Solutions for Sustainable Growth



SN Group โดยฝ่ายพัฒนาธุรกิจ เดินหน้าขยายศักยภาพการให้บริการด้านการบริหารจัดการน้ำแบบครบวงจร (Total Water Solutions) อย่างต่อเนื่อง ล่าสุดได้รับความไว้วางใจให้ดำเนินโครงการบริหารจัดการน้ำขนาดใหญ่ใน 3 พื้นที่ยุทธศาสตร์สำคัญของนิคมอุตสาหกรรมอมตะ ซึ่งนับเป็นอีกก้าวสำคัญที่สะท้อนถึงความเชื่อมั่นของลูกค้าในศักยภาพของกลุ่มบริษัท

จุดเด่นของ SN Group ไม่ได้มีเพียงการก่อสร้างระบบสาธารณูปโภค แต่คือความสามารถในการดูแล “วัฏจักรน้ำทั้งระบบ” ตั้งแต่การออกแบบ ก่อสร้าง (EPC) ไปจนถึงการบริหารและบำรุงรักษา (O&M) ซึ่งช่วยให้ลูกค้าได้รับระบบที่มีประสิทธิภาพต่อเนื่อง ลดความซับซ้อนในการประสานงาน และสามารถควบคุมต้นทุนได้อย่างมีประสิทธิภาพในระยะยาว

ขยายศักยภาพสู่ 3 พื้นที่ยุทธศาสตร์

1. อมตะ สมาร์ทซิตี (ชลบุรี)

ต้นแบบการบริหารจัดการน้ำเพื่อเมืองอัจฉริยะ

SN Group ได้รับความไว้วางใจให้พัฒนาและบริหารระบบสาธารณูปโภคด้านน้ำแบบครบวงจร (EPC & O&M) สำหรับโครงการอมตะ สมาร์ทซิตี ซึ่งประกอบด้วยระบบผลิตน้ำประปา ระบบบำบัดน้ำเสีย และระบบผลิตน้ำหมุนเวียน (Recycle Water)

โครงการนี้ถือเป็นก้าวสำคัญในการขับเคลื่อนแนวคิด Circular Economy โดยการนำน้ำเสียที่ผ่านการบำบัดแล้วให้กลายเป็นน้ำรีไซเคิลคุณภาพสูงและนำกลับมาใช้ใหม่ในภาคอุตสาหกรรม ช่วยลดการใช้น้ำจากแหล่งธรรมชาติ และสร้างความยั่งยืนให้กับพื้นที่ในระยะยาว



2. อมตะ ซิตี้ ชลบุรี (เฟส 2)

รองรับการเติบโตของภาคอุตสาหกรรมด้วยระบบที่ยืดหยุ่น

ในพื้นที่อมตะ ซิตี้ ชลบุรี SN Group ได้รับความศึกษา ออกแบบ และก่อสร้าง (EPC) เพื่อรองรับการขยายตัวของภาคอุตสาหกรรม โดยมุ่งเน้นการออกแบบระบบที่มีความยืดหยุ่น (Modular Design) สามารถขยายกำลังการผลิตได้ตามการเติบโตของพื้นที่

- ระบบบำบัดน้ำเสีย แห่งที่ 1 : กำลังการผลิตรวม 6,000 ลบ.ม./วัน (แบ่งดำเนินการระยะแรก 3,000 ลบ.ม./วัน) Smart Engineering : ที่มีความยืดหยุ่น (Modular Design) แบ่งการก่อสร้างเป็น 2 ระยะ เพื่อรองรับการขยายตัวของนิคมฯ อย่างมีประสิทธิภาพ
- ระบบผลิตน้ำหมุนเวียน แห่งที่ 1 : กำลังการผลิต 2,000 ลบ.ม./วัน เพื่อนำทรัพยากรน้ำกลับมาใช้ให้เกิดประโยชน์สูงสุด

3. อมตะ ซิตี้ ระยอง

ยกระดับการบริหารจัดการน้ำในพื้นที่ EEC

อีกหนึ่งโครงการสำคัญที่ SN Group ร่วมเป็นส่วนหนึ่งในการสนับสนุนการบริหารจัดการระบบน้ำอย่างยั่งยืนในเขตพัฒนาเศรษฐกิจพิเศษภาคตะวันออก (EEC) ซึ่งเป็นโครงการขนาดใหญ่ที่มีความซับซ้อนและใช้เทคโนโลยีขั้นสูงทั้งงานก่อสร้างและเดินระบบ

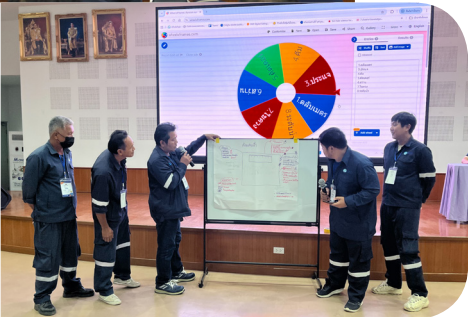
- ระบบบำบัดน้ำเสีย แห่งที่ 3 : ขนาดใหญ่ถึง 20,000 ลบ.ม./วัน
- ระบบผลิตน้ำหมุนเวียน แห่งที่ 3 : ขนาด 10,000 ลบ.ม./วัน

จาก “โครงการ” สู่ “ความเชื่อมั่นในระยะยาว”

การได้รับความไว้วางใจให้ดำเนินโครงการทั้ง 3 พื้นที่พร้อมกัน ไม่เพียงสะท้อนถึงความเชี่ยวชาญด้านวิศวกรรมและการบริหารจัดการระบบ แต่ยังคงแสดงถึงความเชื่อมั่นของลูกค้าในศักยภาพของ SN Group ในการดูแล “วัฏจักรน้ำ” อย่างครบวงจร ตั้งแต่ต้นน้ำจนถึงการนำน้ำกลับมาใช้ใหม่

แนวทางดังกล่าวสอดคล้องกับการบริหารจัดการน้ำอย่างยั่งยืน และการขับเคลื่อนสู่เป้าหมาย Zero Discharge ซึ่งไม่เพียงช่วยลดผลกระทบต่อสิ่งแวดล้อม แต่ยังสร้างคุณค่าให้กับลูกค้าในระยะยาว

Smart Chief : ยกระดับหัวหน้างาน เพื่อส่งมอบบริการ ที่เป็นเลิศ



“การบริการที่ดีมาจากทีมงานที่มีคุณภาพ” การพัฒนาทักษะความรู้ความสามารถของพนักงานเป็นหนึ่งในสิ่งที่ต้องทำอย่างต่อเนื่อง เพื่อยกระดับการให้บริการ ควบคุมคุณภาพการปฏิบัติการ ตอบสนองแก่การบริการลูกค้าได้ดียิ่งขึ้น

GUSCO มีหน่วยปฏิบัติการทั่วประเทศ จำนวน 23 แห่ง โดยหัวหน้างาน หัวหน้าช่าง เป็นทีมงานที่สำคัญในการขับเคลื่อนงานด้านการดูแลระบบ และให้บริการแก่ลูกค้าในภาคอุตสาหกรรม พาณิชยกรรม และชุมชน

ฝ่ายปฏิบัติการจึงจัดทำโครงการ Smart Chief เพื่อพัฒนาศักยภาพหัวหน้างาน หัวหน้าช่าง จำนวน 53 คนจากทั่วประเทศ ทั้งด้านการสื่อสารและประสานงานอย่างมีประสิทธิภาพ การบริหารทีม การสร้างแรงจูงใจ การวิเคราะห์และแก้ไขปัญหาอย่างเป็นระบบ รวมถึงการประยุกต์ใช้เทคโนโลยีและเครื่องมือดิจิทัลเพื่อยกระดับการให้บริการในพื้นที่และสร้างประสบการณ์ที่ดีให้กับลูกค้า อันจะนำไปสู่การเสริมสร้างขีดความสามารถในการแข่งขันขององค์กรในระยะยาว

คุณค่าที่ส่งมอบให้กับผู้ประกอบการ

- การแก้ไขปัญหาอย่างเป็นระบบ ลดผลกระทบต่อการดำเนินธุรกิจ
- การสื่อสาร ประสานงานที่ชัดเจน และเชื่อถือได้
- การตอบสนองอย่างรวดเร็ว ทันทต่อเหตุการณ์มากขึ้น
- ความต่อเนื่องและเสถียรภาพของระบบสาธารณูปโภค



**GUSCO มุ่งหวังให้หัวหน้างานสามารถนำความรู้ไปประยุกต์ใช้จริง เพื่อเสริมความแข็งแกร่ง
ของทีมงานในพื้นที่ และร่วมกันส่งมอบบริการที่มีคุณภาพ มาตรฐาน และเชื่อถือได้อย่างต่อเนื่อง
“เพราะการพัฒนาคน คือการยกระดับคุณภาพบริการที่ลูกค้าสัมผัสได้จริง”**



นายอรรถพล ช่างสลัก หัวหน้างานปฏิบัติการ GUSCO หน่วยงานสระแก้ว

จากประสบการณ์ที่ผมได้เข้าร่วมโครงการ Smart Chief ผมได้นำระบบ AI มาช่วย
ปรับการทำงานให้ง่ายขึ้น เช่น การวิเคราะห์ข้อมูลต่างๆ การแก้ไขปัญหา และการวางแผน
ดำเนินงานได้อย่างมีความมั่นใจ และรวดเร็วมากยิ่งขึ้น ทั้งนี้การปฏิบัติงานในส่วนไหน
ขั้นตอนไหนที่พนักงานคิดว่า “ใช้เวลาในการทำงานนานเกินไป” หรือ “ทำยาก” ผมได้แนะนำ
ให้ใช้ระบบ AI เป็นตัวช่วยในการหาความรู้ และการตัดสินใจครับ

นายสัตยา อุตสาหะ ช่างบำรุงรักษา GUSCO หน่วยงานบางชัน

ผมสามารถนำ AI มาใช้วิเคราะห์ข้อมูลงาน เช่น การคาดการณ์ปัญหาและวางแผน
ล่วงหน้า ช่วยให้ผมมีความมั่นใจในการตัดสินใจได้เร็วและแม่นยำมากขึ้น ควบคู่กับ
การใช้ Mind Mapping เพื่อจัดลำดับขั้นตอนงาน เห็นภาพรวมชัดเจน ลดความ
ซ้ำซ้อน และทำงานได้เป็นระบบมากขึ้น ช่วยให้สามารถวิเคราะห์ความต้องการลูกค้า
ได้ตรงจุด เตรียมคำตอบหรือแนวทางแก้ไขได้รวดเร็ว และอธิบายงานให้ลูกค้าเข้าใจ
แบบเป็นขั้นตอนได้ง่ายขึ้น ส่งผลให้บริการมีความรวดเร็ว ชัดเจน และสร้าง
ความพึงพอใจมากยิ่งขึ้นครับ



JUMP: Creating Future Leaders

พัฒนาผู้นำรุ่นใหม่ เพื่อส่งมอบคุณค่าอย่างยั่งยืน

การสร้างระบบสาธารณูปโภคที่มีประสิทธิภาพและเชื่อถือได้ ไม่ได้ขับเคลื่อนด้วยเทคโนโลยีหรือกระบวนการเพียงอย่างเดียว แต่เกิดจาก **“ศักยภาพของบุคลากร”** ที่มีความพร้อมและสามารถเชื่อมโยงการทำงาน ขับเคลื่อนระบบ และสร้างคุณค่าให้กับองค์กร

บริษัท โกลบอล ยูทิลิตี้ เซอร์วิส จำกัด (GUSCO) และ บริษัท เจม เอ็นไวรอนเมนทัล แมเนจเม้นท์ จำกัด (GEM) ซึ่งดำเนินธุรกิจด้านการบริหารจัดการระบบสาธารณูปโภคและสิ่งแวดล้อม จึงให้ความสำคัญกับการพัฒนาทรัพยากรบุคคลอย่างต่อเนื่อง เพื่อเตรียมความพร้อมบุคลากรให้สามารถรองรับการเติบโตขององค์กรและความท้าทายในอนาคต

ด้วยวิสัยทัศน์ของผู้บริหารที่ให้ความสำคัญกับการพัฒนาศักยภาพบุคลากรในระยะยาว ทั้งสองบริษัทจึงได้ร่วมกันผลักดัน โครงการ Junior Manager Training Program (JUMP) อย่างต่อเนื่อง เพื่อพัฒนาพนักงานกลุ่ม Talent ให้มีความพร้อมในการก้าวสู่บทบาทหัวหน้างานและผู้จัดการในอนาคตสอดคล้องกับเป้าหมายองค์กรได้อย่างมีประสิทธิภาพ

ปี 2569 ส่วนงานทรัพยากรบุคคลและธุรการ ได้ออกแบบเส้นทางการพัฒนาและขับเคลื่อนโครงการ JUMP รุ่นที่ 3 ร่วมกับผู้บริหาร เพื่อให้กระบวนการพัฒนาบุคลากรสอดคล้องกับทิศทางธุรกิจขององค์กร และสามารถตอบโจทย์การบริหารจัดการในโลกการทำงานที่เปลี่ยนแปลงอย่างรวดเร็ว





“การพัฒนาผู้นำไม่ใช่เพียงการเพิ่มความรู้ แต่คือการสร้างกรอบความคิดและความรับผิดชอบ ในการขับเคลื่อนองค์กรสู่อนาคต”

Learning Journey : เส้นทางการเรียนรู้ที่มากกว่าการอบรม

JUMP ได้รับการออกแบบให้เป็นเส้นทางการพัฒนาที่ต่อเนื่องตลอดระยะเวลา 1 ปี โดยผสมการเรียนรู้ทั้งด้าน

- Leadership
- People Management
- Business Acumen และ
- Innovation

ผู้เข้าร่วมโครงการจะได้เรียนรู้ผ่านกิจกรรมเชิงปฏิบัติการ (Workshop) การแลกเปลี่ยนประสบการณ์จริง รวมถึงมุมมองและแนวคิดจากผู้บริหารของ GUSCO และ GEM โดยเน้นการพัฒนาทั้ง Mindset, Skillset และ Leadership Behavior อย่างเป็นระบบ เพื่อสร้างความเข้าใจในบทบาทของผู้หน้าที่ต้องสามารถเชื่อมโยงการทำงานของหลายหน่วยงาน และขับเคลื่อนองค์กรไปในทิศทางเดียวกัน



โครงการ Junior Manager Training Program รุ่นที่ 3

นอกจากการเรียนรู้ในห้องอบรมแล้ว โครงการยังมุ่งเน้นให้ผู้เข้าร่วมสามารถนำความรู้ไปประยุกต์ใช้กับงานจริงในหน่วยงานของตนเอง เพื่อให้การพัฒนาไม่ได้หยุดอยู่เพียงในห้องเรียน แต่สามารถสร้างผลลัพธ์ที่เป็นรูปธรรมต่อการทำงาน การบริหารทีม และการให้บริการที่มีคุณภาพแก่ลูกค้าและผู้มีส่วนได้ส่วนเสียขององค์กร

อีกหนึ่งคุณค่าที่สำคัญของโครงการ คือการสร้างเครือข่ายการเรียนรู้ระหว่างพนักงานจากหลากหลายหน่วยงานของทั้ง GUSCO และ GEM ซึ่งช่วยเปิดมุมมองใหม่ในการทำงาน และเสริมสร้างความร่วมมือระหว่างองค์กรในระยะยาว

เสียงจากผู้เข้าร่วมโครงการ

“JUMP ไม่ได้เป็นเพียงหลักสูตรอบรม แต่เป็นพื้นที่ที่เปิดโอกาสให้เราได้เรียนรู้จากประสบการณ์จริง ได้แลกเปลี่ยนมุมมองกับเพื่อนร่วมโครงการจากหลายหน่วยงาน และทำให้เราเห็นเส้นทางที่เติบโตของตัวเอง ในบทบาทผู้นำได้ชัดเจนมากขึ้น”

โครงการ JUMP จึงไม่เพียงเป็นการพัฒนาบุคลากร แต่เป็นการลงทุนเชิงกลยุทธ์ของ GUSCO และ GEM ในการสร้างผู้นำรุ่นใหม่ที่จะพร้อมขับเคลื่อนองค์กรให้เติบโตอย่างมั่นคง และสามารถส่งมอบคุณค่าให้กับลูกค้า สังคม และสิ่งแวดล้อมได้อย่างยั่งยืน

Q&A

Q1: กรณีมิเตอร์น้ำประปาชำรุด หรือมีความจำเป็นต้องเปลี่ยน ติดตั้ง หรือแยกมิเตอร์ใหม่ ผู้ใช้บริการในนิคมอุตสาหกรรมต้องดำเนินการอย่างไร และ GUSCO สามารถให้คำแนะนำหรือสนับสนุนในส่วนใดได้บ้าง

A1: กรณีมิเตอร์น้ำประปาชำรุด หรือมีความจำเป็นต้องเปลี่ยน ติดตั้ง หรือแยกมิเตอร์ใหม่ ผู้ใช้บริการสามารถทำเรื่องแจ้งไปที่สำนักงานนิคมอุตสาหกรรมที่โรงงานเปิดดำเนินการอยู่ หรือติดต่อ GUSCO เพื่อขอคำแนะนำเบื้องต้นได้ โดยทีมงานจะช่วยตรวจสอบข้อมูลและวางแผนการดำเนินงานร่วมกับลูกค้า เพื่อให้การเปลี่ยนมิเตอร์เป็นไปอย่างถูกต้องและไม่กระทบต่อการใช้งาน

ขั้นตอนหลักเริ่มจากการตรวจสอบหน้างานร่วมกับลูกค้า เพื่อประเมินขนาดและความเหมาะสมของมิเตอร์ พร้อมทั้งแจ้งสเปคที่เป็นไปตามข้อกำหนด จากนั้นลูกค้าจะดำเนินการแจ้งหน่วยงานที่เกี่ยวข้อง และกำหนดวันดำเนินการล่วงหน้า โดย GUSCO จะประสานงานแจ้งผู้ใช้น้ำที่อาจได้รับผลกระทบ และวางแผนการจ่ายน้ำอย่างเหมาะสม

ในวันดำเนินการ ทีมงานจะเข้าตรวจสอบความถูกต้องของอุปกรณ์ บันทึกข้อมูลมิเตอร์ใหม่ และควบคุมการปิด - เปิดน้ำอย่างใกล้ชิดเพื่อให้การเปลี่ยนมิเตอร์เป็นไปอย่างปลอดภัยและมีประสิทธิภาพ หลังจกดำเนินการแล้ว จะมีการตรวจสอบคุณภาพน้ำให้พร้อมใช้งานตามปกติ และรายงานผลการดำเนินงานให้หน่วยงานที่เกี่ยวข้องรับทราบ

GUSCO พร้อมให้คำแนะนำและประสานงานในทุกขั้นตอน เพื่อให้ผู้ให้บริการสามารถดำเนินการได้อย่างถูกต้อง รวดเร็ว และมั่นใจในมาตรฐานของระบบ



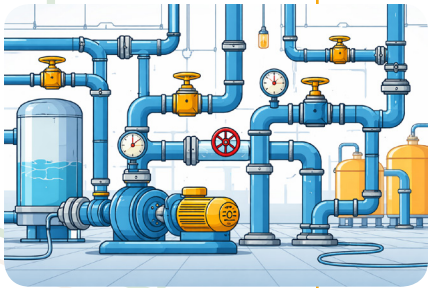
Q2: การตรวจวิเคราะห์คุณภาพน้ำช่วยลดความเสี่ยงทางธุรกิจได้อย่างไร

A2: การตรวจวิเคราะห์คุณภาพน้ำเป็นเครื่องมือสำคัญที่ช่วยให้องค์กรมีข้อมูลที่ชัดเจนจากการตรวจวัดและวิเคราะห์ห้จริง ลดความเสี่ยง และตัดสินใจได้อย่างแม่นยำ

ยกตัวอย่างเช่น ข้อมูลคุณภาพน้ำช่วยให้สามารถควบคุมกระบวนการบำบัดน้ำเสียได้อย่างมีประสิทธิภาพ ทั้งการใช้สารเคมีอย่างเหมาะสม การบริหารจัดการการใช้น้ำ และการวางแผนนำน้ำกลับมาใช้ใหม่ (Water Reuse) เพื่อลดต้นทุนและเพิ่มประสิทธิภาพการใช้ทรัพยากร

ขณะเดียวกัน ยังสะท้อนถึงความรับผิดชอบต่อสิ่งแวดล้อม และสอดคล้องกับมาตรฐานสากล เช่น ISO 14001 ซึ่งช่วยเสริมความเชื่อมั่นให้กับผู้มีส่วนได้ส่วนเสียในระยะยาว





Q3: โรงงานอยู่ในนิคมอุตสาหกรรมมีแผนในการใช้น้ำเพิ่ม ต้องดำเนินการอย่างไร

A3: เมื่อโรงงานมีแผนเพิ่มปริมาณการใช้น้ำ สามารถยื่นคำขอผ่านสำนักงานนิคมอุตสาหกรรมเพื่อพิจารณา โดยภายหลังจากที่ GUSCO ได้รับมอบหมาย จะดำเนินการวิเคราะห์และประเมินความสามารถในการจ่ายน้ำของระบบ โดยใช้แบบจำลองโครงข่ายท่อ (EPANET) เพื่อประเมินว่าระบบในพื้นที่สามารถรองรับความต้องการใช้น้ำที่เพิ่มขึ้นได้อย่างเพียงพอและไม่ส่งผลกระทบต่อผู้ใช้น้ำรายอื่น

หากผลการวิเคราะห์ยืนยันว่าระบบสามารถรองรับได้ GUSCO จะดำเนินการแจ้งผลผ่านสำนักงานนิคมอุตสาหกรรม เพื่อยืนยันการเพิ่มปริมาณการใช้น้ำให้กับโรงงานได้ทันที ในกรณีที่ระบบโครงข่ายปัจจุบันยังไม่สามารถรองรับได้อย่างเพียงพอ จะมีการศึกษาแนวทางปรับปรุงระบบ เช่น การวางท่อเพิ่มเติม การขยายขนาดท่อ หรือการเพิ่มกำลังการผลิตน้ำประปา พร้อมจัดทำรายละเอียดและประมาณการงบประมาณ เพื่อเสนอให้สำนักงานนิคมอุตสาหกรรมพิจารณาอนุมัติดำเนินโครงการ แนวทางดังกล่าวช่วยให้การเพิ่มปริมาณการใช้น้ำเป็นไปอย่างมีระบบ มีประสิทธิภาพ และรองรับการเติบโตของภาคอุตสาหกรรมได้อย่างยั่งยืน



Q4: กากตะกอนจากระบบบำบัดน้ำเสียสามารถบริหารจัดการอย่างไรให้เหมาะสมเป็นมิตรต่อสิ่งแวดล้อม และสามารถเพิ่มมูลค่าได้ในระยะยาว

A4: กากตะกอนจากระบบบำบัดน้ำเสียเป็นของเสียที่เกิดจากการแยกสารอินทรีย์และสารอนินทรีย์ออกจากน้ำ ซึ่งลักษณะและคุณสมบัติของกากตะกอนจะแตกต่างกันไปตามกระบวนการบำบัด จึงจำเป็นต้องเลือกแนวทางการจัดการที่เหมาะสม โดยคำนึงถึงข้อกำหนดด้านสิ่งแวดล้อมและความปลอดภัยเป็นสำคัญ

แนวทางการจัดการสามารถทำได้หลายรูปแบบ ตั้งแต่การลดปริมาณกากตะกอนตั้งแต่ต้นทาง เพื่อลดภาระในการกำจัด ไปจนถึงการกำจัดอย่างถูกวิธี เช่น การเผา การฝังกลบ หรือการส่งต่อให้ผู้รับกำจัดที่ได้รับอนุญาตตามกฎหมาย ทั้งนี้ การลดปริมาณกากตะกอนถือเป็นแนวทางสำคัญที่ช่วยลดการใช้พลังงานและทรัพยากรในระยะยาว

ในอีกมิติหนึ่ง กากตะกอนสามารถนำไปต่อยอดเพื่อสร้างมูลค่าได้ หากมีการจัดการและควบคุมคุณภาพอย่างเหมาะสม เช่น การผลิตก๊าซชีวภาพ การใช้เป็นเชื้อเพลิง หรือการพัฒนาเป็นวัสดุในภาคอุตสาหกรรม รวมถึงการนำไปใช้ปรับปรุงดินในกรณีที่เป็นไปตามมาตรฐานที่เกี่ยวข้อง

GUSCO และ GEM สามารถสนับสนุนลูกค้าในการวิเคราะห์คุณสมบัติของกากตะกอน ประเมินความเหมาะสมของแนวทางการจัดการ และให้คำแนะนำเชิงเทคนิค เพื่อให้สามารถบริหารจัดการได้อย่างมีประสิทธิภาพ สอดคล้องกับข้อกำหนด และต่อยอดสู่การใช้ประโยชน์ได้อย่างยั่งยืน

Desalination Technology

สวัสดิ์มีตรวักนักร้องแวดล่อมทุกท่าน กลับมาพบกันอีกครั้งกับคอลัมน์ Water and Environmental Innovation ในวันที่โลกตกอยู่ในสภาวะวิกฤติจากสงครามในวันออกกลาง สงครามครั้งนี้ทำให้เกิดวิกฤติด้านพลังงานและเกิดปัญหาด้านสิ่งแวดล้อมอันเป็นผลมาจากการทำลายโรงกลั่นน้ำมันในจุดต่างๆ และถ้าใครติดตามข่าวสารอย่างต่อเนื่องก็จะพอได้ยินว่า ท่ามกลางความผันผวนของราคาน้ำมันที่ตลาดโลกเฝ้าจับตานั้น ยังมีอีกความเสี่ยงที่ซ่อนเร้นและอาจสร้างความเสียหายได้รุนแรงกว่า นั่นคือความเปราะบางของโครงสร้างพื้นฐานด้านน้ำ โดยเฉพาะระบบผลิตน้ำจืดจากน้ำทะเล (Desalination) ซึ่งเป็นเส้นเลือดใหญ่ที่หล่อเลี้ยงทั้งภาคครัวเรือนและภาคอุตสาหกรรมในภูมิภาคอ่าวอาหรับ

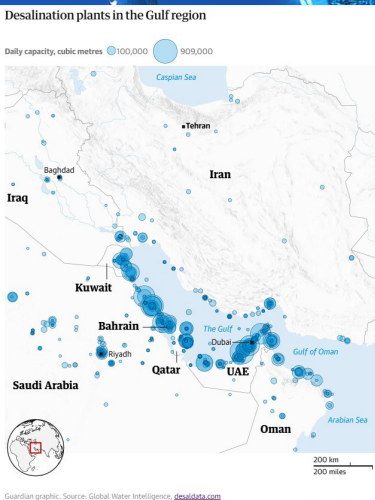
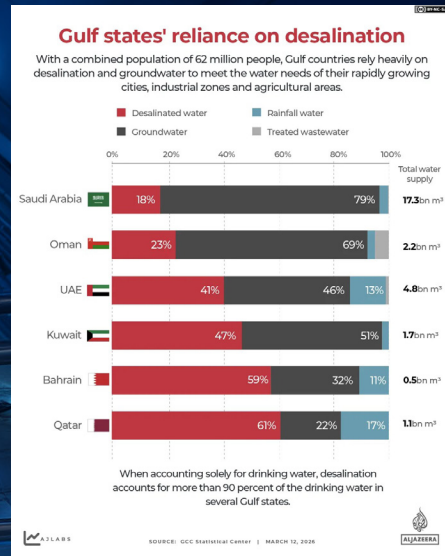
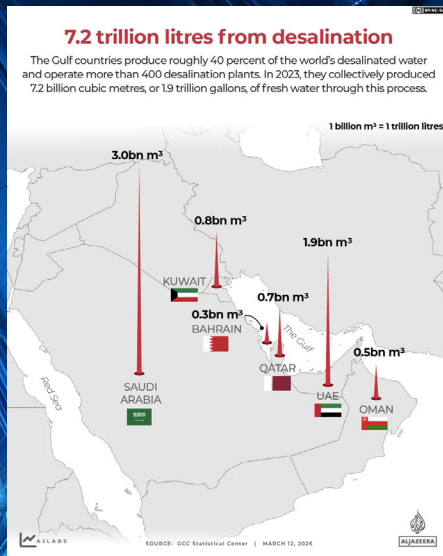
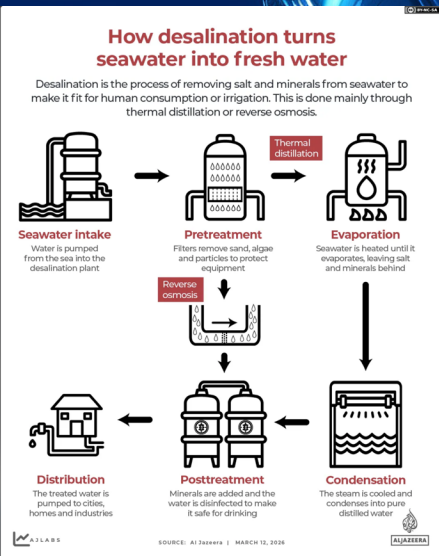
ระบบผลิตน้ำจืดจากน้ำทะเล (Desalination) คือระบบที่สามารถแยกเกลือและสารละลายต่างๆ ที่ละลายอยู่ในน้ำทะเลออกจากน้ำ ทำให้ได้น้ำจืดมาใช้ในการอุปโภคบริโภค และเหลือน้ำเกลือเข้มข้น (Brine) ที่ต้องจัดการต่อไป อย่างที่เราทราบกันเป็นอย่างดีว่า โลกใบนี้ประกอบไปด้วยผืนน้ำ 3 ส่วน และแผ่นดิน 1 ส่วน แต่น้ำที่อยู่บนโลกนั้น 97.5 % เป็นน้ำเค็ม มีน้ำจืดอยู่เพียง 2.5 % เท่านั้น โดยปัจจุบันเทคโนโลยีการผลิตน้ำจืดจากน้ำทะเล หลักๆ มีดังนี้

1. s-UU Reverse Osmosis (RO) เป็นเทคโนโลยีหลักของโลกในปัจจุบัน คิดเป็นสัดส่วนมากกว่า 70 % โดยการปั๊มแรงดันสูง (55 - 80 bar) ดันน้ำทะเลผ่าน membrane ใช้พลังงานเพียง 2.5 - 4.5 kWh/m³ โดยหัวใจสำคัญในการช่วยประหยัดพลังงานคืออุปกรณ์ที่เรียกว่า Energy Recovery Device (ERD) ที่จะนำพลังงานที่อยู่ในน้ำทิ้งจากระบบกลับมาใช้ในการผลิตอย่างต่อเนื่อง ปัจจุบันมีโรงงานผลิตน้ำจืดจากน้ำทะเลทั่วโลกมากกว่า 20,000 แห่ง โดย 40% อยู่ในตะวันออกกลางและระบบผลิตที่ใหญ่ที่สุดในโลกตั้งอยู่ที่ Taweelah RO Desalination IWP, UAE ขนาดกำลังการผลิต 909,000 ลบ.ม./วัน

2. s-UU Thermal Desalination เป็นการใช้พลังงานความร้อนในการกลั่นน้ำทะเล มักถูกนำมาใช้ในวันออกกลางเนื่องจากมีแหล่งพลังงานความร้อนเหลือทิ้ง (Waste Heat) แต่เมื่อเทียบกับระบบ RO แล้ว พบว่าระบบ Thermal Desalination ใช้พลังงานในการผลิตสูงถึง 13.5 - 25.5 kWh/m³

ทั้งนี้ แนวโน้มการพัฒนาเทคโนโลยีระบบ RO Desalination จะมุ่งไปสู่การลดต้นทุนด้านพลังงานให้ได้มากที่สุด โดยการมุ่งพัฒนาในทุกๆ ส่วน ได้แก่

1. พัฒนา RO Membrane ให้มีประสิทธิภาพสูงขึ้นใช้พลังงานน้อยลง (Low Energy Membrane)
2. พัฒนาอุปกรณ์ Energy recovery ให้มี efficiency สูงมากขึ้นถึง ~98 %



3. ออกแบบระบบ RO + Renewable energy เช่น Solar Desalination ในประเทศซาอุดีอาระเบีย เป็นระบบผลิตน้ำจืดจากน้ำทะเลที่มีการใช้พลังงานจากพลังงานแสงอาทิตย์ที่ใหญ่ที่สุดในโลก ด้วยเซลล์แสงอาทิตย์ (Polycrystalline Solar Cells) ขนาด 15 เมกกะวัตต์ ซึ่งสามารถผลิตไฟฟ้าได้เพียงพอต่อการใช้งานทั้งระบบ โดยไม่ต้องใช้พลังงานไฟฟ้าจากแหล่งเชื้อเพลิงฟอสซิล

4. การออกแบบ Mega scale >500,000 m³/day ซึ่งกำลังเป็นมาตรฐานใหม่ เพื่อให้เกิด Economy Of Scale

ปัญหาด้านสิ่งแวดล้อมของระบบ RO Desalination คือ การจัดการน้ำทิ้งเข้มข้น (Brine disposal) โดยในปัจจุบัน ระบบ RO Desalination จะมีความสามารถในการแยกน้ำริสุทธีออกจากน้ำทะเล ได้สูงสุดประมาณ 50% และมีน้ำทิ้ง (Brine) อีก 50% ที่มีค่าสารละลายเข้มข้น (Total Dissolved Solids) สูงถึง 70,000 - 100,000 ppm ถูกปล่อยกลับลงสู่ทะเลซึ่งหากมีการจัดการที่ไม่ดีพอก็จะส่งผลกระทบต่อสภาพแวดล้อมและสิ่งมีชีวิตในทะเลในบริเวณนั้น

ประวัติศาสตร์สงครามของมนุษยชาติมีมาอย่างต่อเนื่องและยาวนาน แต่ผลกระทบหลัก ๆ ของสงครามทุกครั้ง... มักจะเกิดกับประชาชนผู้บริสุทธิ์... เราได้แต่หวังว่าสงครามครั้งนี้จะยุติลงโดยเร็ว... แล้วพบกันใหม่... สวัสดิ์ครับ

Delivering Sustainable Value Through Partnership

ส่งมอบคุณค่าอย่างยั่งยืน ด้วยพลังความร่วมมือ

การส่งมอบคุณค่าอย่างยั่งยืน ไม่ได้เกิดจากการดำเนินงานขององค์กรเพียงลำพัง แต่เกิดจาก “ความร่วมมือ” กับพันธมิตรในทุกภาคส่วน ทั้งหน่วยงานภาครัฐ ภาคอุตสาหกรรม และชุมชนโดยรอบ

GUSCO และ GEM จึงมุ่งสร้างความสัมพันธ์และทำงานร่วมกับพันธมิตรอย่างใกล้ชิด เพื่อยกระดับการบริหารจัดการระบบสาธารณสุขภาค ให้มีความเชื่อถือได้ ควบคู่กับการดูแลสิ่งแวดล้อมและสร้างคุณค่าร่วมกับสังคมอย่างต่อเนื่อง



• Environment - ดูแลสิ่งแวดล้อม :

ส่งเสริมการเพิ่มพื้นที่สีเขียวผ่านกิจกรรมปลูกต้นไม้ และร่วมดูแลสภาพแวดล้อมในพื้นที่ปฏิบัติงานอย่างต่อเนื่อง



• Community - ใส่ใจชุมชน :

สนับสนุนกิจกรรมวันเด็กแห่งชาติ เพื่อส่งเสริมการเรียนรู้และสร้างรอยยิ้มให้กับเยาวชนในชุมชนรอบพื้นที่ปฏิบัติงานทั่วประเทศ และใส่ใจชุมชนผ่านการมอบสิ่งของจำเป็นให้แก่ผู้ป่วยติดเตียงในพื้นที่นิคมอุตสาหกรรมลาดกระบัง สมุทรสาคร และแหลมฉบัง





• Partnership - สร้างความร่วมมือ :

ร่วมขับเคลื่อนกิจกรรมสัมพันธ์กับพันธมิตร ผู้ว่าจ้างอย่างต่อเนื่อง เพื่อเสริมสร้างความร่วมมือด้านวัฒนธรรม สังคม และสิ่งแวดล้อม



• Knowledge Sharing - แลกเปลี่ยนองค์ความรู้ :

เปิดพื้นที่ต้อนรับคณะเยี่ยมชม เพื่อแลกเปลี่ยนองค์ความรู้ด้านระบบผลิตน้ำอุตสาหกรรม ระบบบำบัดน้ำเสีย และระบบน้ำรีไซเคิล



• Society - ส่งต่อคุณค่า :

สนับสนุนการเข้าถึงน้ำสะอาดในสถานการณฉุกเฉิน โดยนำรถ Mobile Plant ลงพื้นที่ช่วยเหลือชุมชน ผู้ประสบภัยน้ำท่วมในภาคใต้ พื้นที่ จ.สตูล



ยืนยันความมุ่งมั่น ผ่านรางวัล CSR-DIW 2025

อีกหนึ่งความภาคภูมิใจของ GEM หน่วยงาน 1-8 นำโดยคุณภาณุมาศ อินทรโสทธิ ผู้จัดการทั่วไป ที่ได้รับรางวัลในโครงการ CSR-DIW 2025 ซึ่งเป็นโครงการส่งเสริมโรงงานอุตสาหกรรมให้มีความรับผิดชอบต่อสังคมและชุมชน

รางวัลดังกล่าวสะท้อนถึงความมุ่งมั่นในการดำเนินงานที่ให้ความสำคัญกับสิ่งแวดล้อม ชุมชน และความยั่งยืนอย่างแท้จริง พร้อมตอกย้ำบทบาทของ GUSCO และ GEM ในการเป็นพันธมิตรที่สร้างความเชื่อมั่นและคุณค่าร่วมกับทุกภาคส่วน

“ทุกความร่วมมือ คือพลังสำคัญในการส่งมอบคุณค่าอย่างยั่งยืน ทั้งต่อธุรกิจ ชุมชน และสิ่งแวดล้อม”

จากค่านิยม **BLUE** สู่บริการที่ลูกค้าเชื่อมั่น

สำหรับ GUSCO และ GEM การให้บริการที่ดีไม่ได้เกิดจากระบบงานเพียงอย่างเดียว แต่เกิดจาก วิธีคิดและพฤติกรรมของคนในองค์กรที่ยึดถือค่านิยมเดียวกัน เราจึงใช้ค่านิยม BLUE Culture เป็นแนวทางในการทำงาน เพื่อให้ทุกคนร่วมกันดูแลระบบสาธารณูปโภคและให้บริการลูกค้าอย่างมีมาตรฐาน เชื่อถือได้ และตอบสนองความต้องการได้อย่างเหมาะสม

ค่านิยม **BLUE** สะท้อนพฤติกรรมการทำงานที่ลูกค้าจะสัมผัสได้จากการให้บริการของเรา ได้แก่



B

Broad-mindedness
เปิดใจเรียนรู้

รับฟังความคิดเห็นและความต้องการของลูกค้า พร้อมปรับปรุงวิธีการทำงาน เพื่อแก้ไขปัญหาลูกค้าได้อย่างตรงจุด



L

Leadership
เป็นแบบอย่างที่ดี

ทำงานด้วยความรับผิดชอบ ซื่อสัตย์ และเป็นมืออาชีพ เพื่อสร้างความมั่นใจในมาตรฐานการบริการ



U

Unity
ทำงานเป็นทีม

การประสานงานที่ดีช่วยให้การให้บริการรวดเร็ว ราบรื่น และตอบสนองลูกค้าได้อย่างมีประสิทธิภาพ



E

Excellence
มุ่งสู่ความเป็นเลิศ

ใส่ใจในรายละเอียดและพัฒนาคุณภาพงานอย่างต่อเนื่อง เพื่อให้ลูกค้าได้รับบริการที่มีคุณภาพและเชื่อถือได้



“เมื่อค่านิยม **BLUE** ถูกนำไปสู่พฤติกรรมการทำงานจริงในทุกวัน ลูกค้าของเราจึงสามารถสัมผัสได้ถึงบริการที่มีคุณภาพ พร้อมความใส่ใจ และเชื่อมั่นในผลงานที่เราตั้งใจส่งมอบให้จากใจจริง”

G-Quiz อ่านครบ ลุ้นรับรางวัล!

ร่วมสนุกกับ GUSCO INSIDE ฉบับนี้ เพียงตอบคำถามจากเนื้อหาในเล่ม
ลุ้นรับของรางวัลพิเศษจำนวน 5 รางวัล
คำถาม G-Quiz ฉบับเดือน เม.ย. 69

ข้อใดคือ “เทคโนโลยีการผลิตน้ำจืดจากน้ำทะเล”

- ก. การกรองด้วยทราย (Sand Filtration)
- ข. การเติมอากาศ (Aeration)
- ค. ระบบ Reverse Osmosis (RO)
- ง. การตกตะกอนด้วยสารเคมี (Chemical Precipitation)

วิธีร่วมสนุก



SCAN QR CODE นี้ เพื่อร่วมตอบคำถาม

หมดเขต 25 พฤษภาคม 2569

ลุ้นรับของรางวัลกระเป๋าผ้า Toasty Bag จาก GUSCO จำนวน 5 รางวัล

เฉลยคำตอบ จาก G-Quiz ฉบับเดือน ต.ค. 68

จากคำถาม : จุดเริ่มต้นของการสร้างวัฒนธรรมสีเขียวในองค์กร คืออะไร
คำตอบ คือ : การสร้างความรู้และความตระหนักเรื่องสิ่งแวดล้อมกับพนักงาน



GUSCO – A trusted expert in utility systems.

GUSCO ผู้เชี่ยวชาญด้านระบบสาธารณูปโภค ที่พันธมิตรไว้วางใจ

ติดต่อหน่วยงาน GUSCO ได้ที่

| | |
|-----------|--|
| มาบตาพุด | 0 3868 3848 |
| e-mail : | guscomtp@gusco.co.th |
| แหลมฉบัง | 0 3849 0950 |
| e-mail : | guscolcb@gusco.co.th |
| บางชัน | 0 2540 4013 |
| e-mail : | guscobcn@gusco.co.th |
| บางพลี | 0 2705 9445 |
| e-mail : | guscobpl@gusco.co.th |
| บางปู | 0 2709 3330 |
| e-mail : | guscobpo@gusco.co.th |
| ลาดกระบัง | 0 2326 0351 |
| e-mail : | guscolkb@gusco.co.th |

| | |
|---------------------|--|
| สมุทรสาคร | 0 3449 0393 |
| e-mail : | guscsmk@gusco.co.th |
| ลำพูน | 0 5358 1083 |
| e-mail : | guscolpn@gusco.co.th |
| นครหลวง | 0 3536 4237 |
| แก่งคอย | 08 1786 5657 |
| พิจิตร | 09 0672 3938 |
| ภาคใต้ (จตุรง) | 06 4989 8559 |
| สระแก้ว | 08 8817 9737 |
| จตุจักร | 0 2290 0455 |
| ท่าอากาศยานดอนเมือง | 06 5991 7499 |
| พื้นที่อู มาบตาพุด | 0 3868 7385 6 |
| พื้นที่เอ มาบตาพุด | 0 2140 3381 |

| | |
|------------------|---------------|
| มาบตาพุดรีไซเคิล | 08 1549 5394 |
| พีทีจี | 0 3868 7385 6 |
| สงขลา (สะเดา) | 0 7441 1065 |
| แพรงษา | 0 2709 3330 |
| ชื่องนนทรี | 0 2295 1148 |
| GC RO | 08 1549 5394 |
| สมาร์ทปาร์ค | 06 4298 7994 |

สนใจ สอบถาม พูดคุย
ขอคำปรึกษาด้านการบริหารจัดการน้ำ
สิ่งแวดล้อมและพลังงานทดแทน
ติดต่อทีมพัฒนารูธุรกิจ GUSCO
สายตรง โทร. 09 2982 5811